

# MONTHLY MEMBERSHIP PROGRESS REPORT

District 103 N

Results as of: 8/31/2019

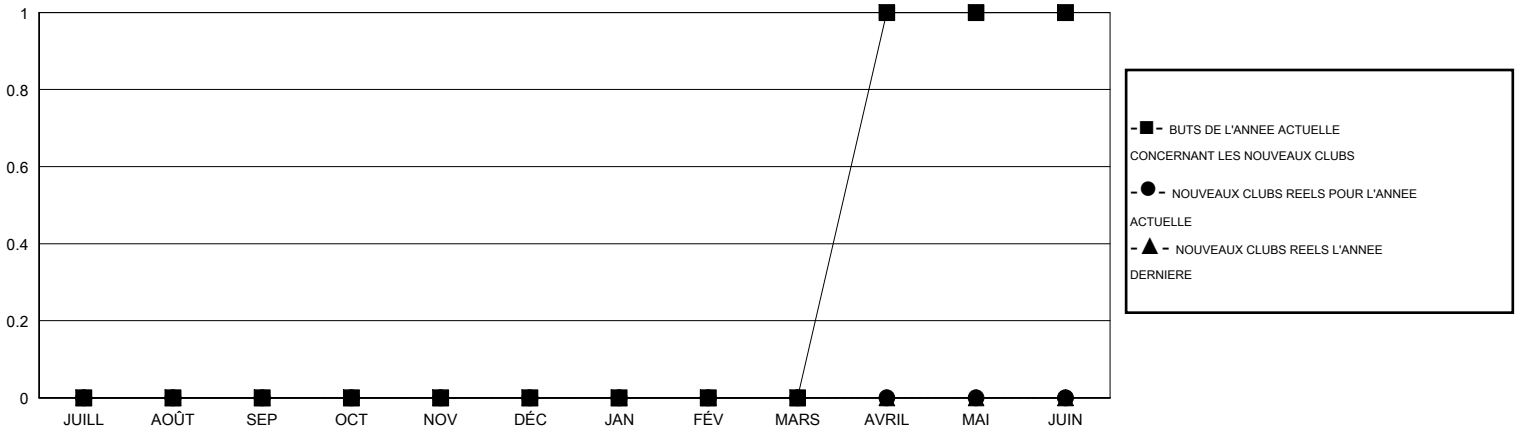
GMT:

LIEU FRANCE

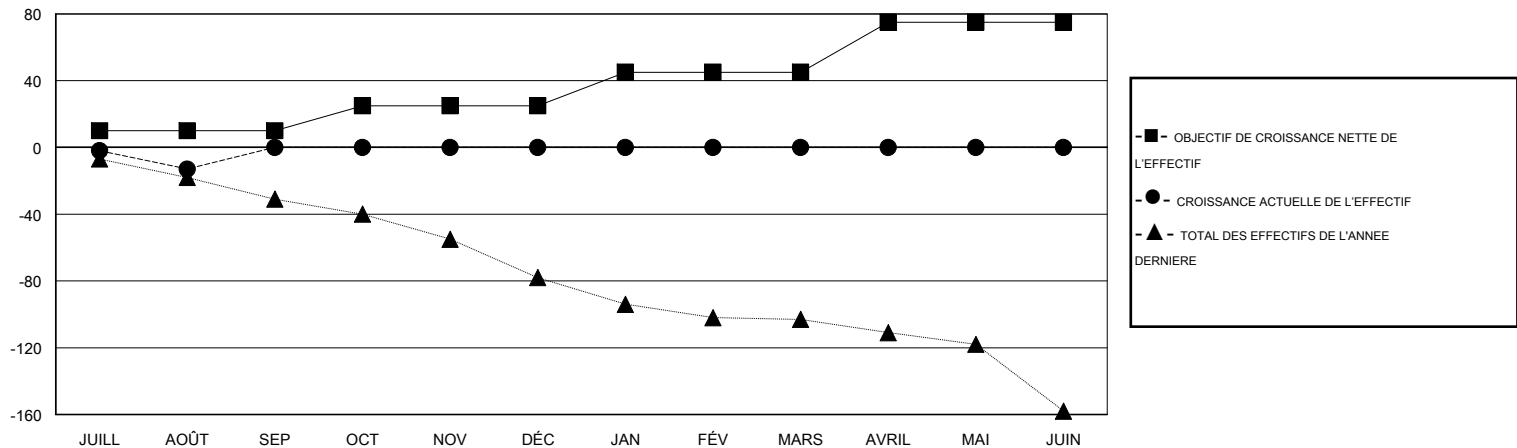
RC EME

Clubs				Membres			
RESULTATS POUR 2019-2020				RESULTATS POUR 2019-2020			
TRIMESTRE	BUT CONCERNANT LES NOUVEAUX CLUBS	NOUVEAUX CLUBS	CLUBS ANNULÉS	TRIMESTRE	OBJECTIF DE CROISSANCE NETTE DE L'EFFECTIF	CROISSANCE ACTUELLE DE L'EFFECTIF	TOTAL DES MEMBRES RADIES (y compris les transferts)
JUILL/AOÛT/SEP	0	0	1	JUILL/AOÛT/SEP	10	10	23
OCT/NOV/DÉC	0	0	0	OCT/NOV/DÉC	15	0	0
JAN/FÉV/MARS	0	0	0	JAN/FÉV/MARS	20	0	0
AVRIL/MAI/JUIN	1	0	0	AVRIL/MAI/JUIN	30	0	0

BUTS ET NOUVEAUX CLUBS REELS - CUMULATIF



BUTS ET MEMBRES REELS - CUMULATIF



CLUBS RADIES: 1	6 CLUBS OF 105 ONT AJOUTE 1 OU PLUSIEURS NOUVEAUX MEMBRES	<b>DISTRIBUTION PAR SEXE</b>
		HOMME 1,808 (82.41%)
		FEMME 386 (17.59%)
<b>MEMBRES RADIES</b>	<a href="#">CLIQUEZ ICI POUR LES INFORMATIONS CUMULATIVES SUR LES EFFECTIFS</a>	<b>NOMBRE TOTAL DE MEMBRES</b> 34
DECEDE 4		<b>D'UNITÉS FAMILIALES</b>
CLUB ANNULE 0		<b>MEMBRES DE FAMILLE QUI RÈGENT</b> 17
AUTRE 19		<b>LA MOITIÉ DES COTISATIONS</b>
<b>TOTAL 23</b>		